

ORGANIGRAMA
Structura organizatorica si numarul de persoane
din cadrul **SERVICIULUI PUBLIC DE ASISTENTA SOCIALA**

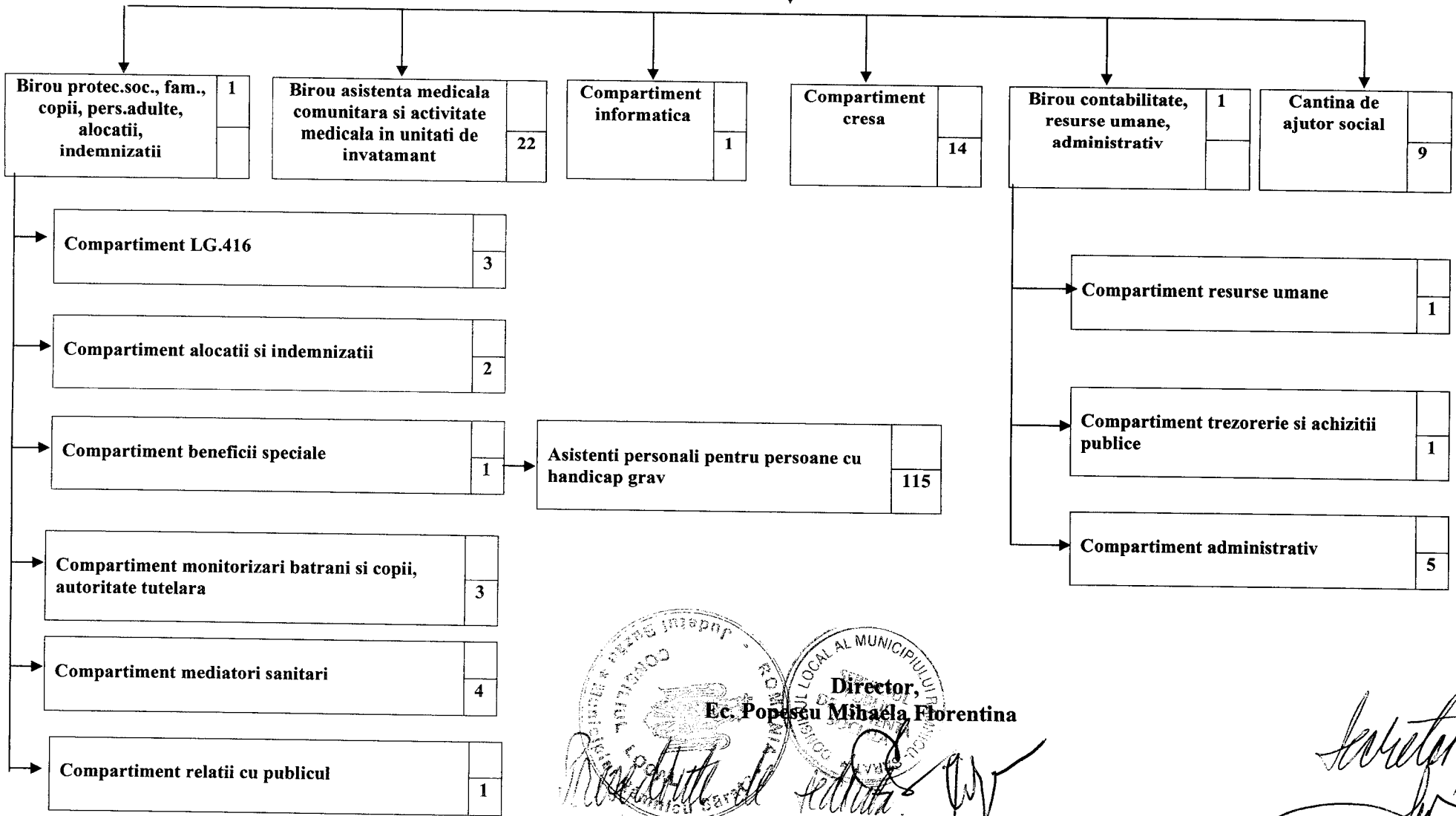
ANEXA NR. 1 LA HCL NR. 40/29.12.2016

CONSILIUL LOCAL

PRIMAR

Functii de conducere	3
Functii de executie	182
Total	185

SERVICIUL PUBLIC DE ASISTENTA SOCIALA
DIRECTOR





Director,
Ec. Popescu Mihaela Florentina

Secretary



CUI 15652002

Str. Tudor Vladimirescu, nr.35

tel: 0238/567010, fax:0238/561947

e_mail spasrs@yahoo.com

Stat de functii pentru anul 2016

Nr. crt.	STRUCTURA	Funcția contractuală		Grad/ Treapta profesională	Nivelul studiilor
		de conducere	de execuție		
1	Director	X		II	S
I Birou protecție socială în domeniul familiei, copiilor, pers.adulte, alocații, indemnizații					
2	Sef birou	X		I	S
I.a) Compartiment LG.416					
3	Inspector de specialitate		X	I	S
4	Referent		X	IA	M
5	Inspector de specialitate		X	debutant	S
I.b) Compartiment alocații și indemnizații					
6	Inspector de specialitate		X	IA	S
7	Inspector de specialitate		X	IA	S
I.c) Compartiment beneficii speciale					
8	Inspector de specialitate		X	I	S
9	vacant - Asistent personal pentru persoana cu handicap grav		x		G
10	vacant - Asistent personal pentru persoana cu handicap grav		x		G
11	vacant - Asistent personal pentru persoana cu handicap grav		X		G
12	vacant - Asistent personal pentru persoana cu handicap grav		X		G
13	Asistent personal pentru persoana cu handicap grav		X		G
14	Asistent personal pentru persoana cu handicap grav		X		G
15	Asistent personal pentru persoana cu handicap grav		X		G
16	Asistent personal pentru persoana cu handicap grav		X		G
17	Asistent personal pentru persoana cu handicap grav		X		G

94	Asistent personal pentru persoana cu handicap grav		X		G
95	Asistent personal pentru persoana cu handicap grav		X		G
96	Asistent personal pentru persoana cu handicap grav		X		G
97	Asistent personal pentru persoana cu handicap grav		X		G
98	Asistent personal pentru persoana cu handicap grav		X		G
99	Asistent personal pentru persoana cu handicap grav		X		G
100	Asistent personal pentru persoana cu handicap grav		X		G
101	Asistent personal pentru persoana cu handicap grav		X		G
102	Asistent personal pentru persoana cu handicap grav		X		G
103	Asistent personal pentru persoana cu handicap grav		X		G
104	Asistent personal pentru persoana cu handicap grav		X		G
105	Asistent personal pentru persoana cu handicap grav		X		G
106	Asistent personal pentru persoana cu handicap grav		X		G
107	Asistent personal pentru persoana cu handicap grav		X		G
108	Asistent personal pentru persoana cu handicap grav		X		G
109	Asistent personal pentru persoana cu handicap grav		X		G
110	Asistent personal pentru persoana cu handicap grav		X		G
111	Asistent personal pentru persoana cu handicap grav		X		G
112	Asistent personal pentru persoana cu handicap grav		X		G
113	Asistent personal pentru persoana cu handicap grav		X		G
114	Asistent personal pentru persoana cu handicap grav		X		G
115	Asistent personal pentru persoana cu handicap grav		X		G
116	Asistent personal pentru persoana cu handicap grav		X		G
117	Asistent personal pentru persoana cu handicap grav		X		G
118	Asistent personal pentru persoana cu handicap grav		X		G
119	Asistent personal pentru persoana cu handicap grav		X		G
120	Asistent personal pentru persoana cu handicap grav		X		G
121	Asistent personal pentru persoana cu handicap grav		X		G
122	Asistent personal pentru persoana cu handicap grav		X		G
123	Asistent personal pentru persoana cu handicap grav		X		G

I.d) Compartiment monitorizari batrani si copii, autoritate tutelara

124	vacant - Inspector de specialitate		X	I	S
125	Inspector de specialitate		X	II	S
126	vacant - Inspector de specialitate		X	debutant	S

I.e) Compartiment mediatorii sanitari

127	Mediator sanitar		X		M
128	Mediator sanitar		X		M
129	Mediator sanitar		X		M

130	Mediator sanitar		X		G
I.f) Compartiment relatii cu publicul					
131	vacant - Referent		X	II	M
II Birou asistenta medicala comunitara si activitatea medicala in unitati de invatamant					
132	Medic		X		S
133	Medic		X		S
134	Asistent medical principal		X		S
135	Asistent medical principal		X		PL
136	Asistent medical principal		X		PL
137	Asistent medical principal		X		PL
138	Asistent medical principal		X		PL
139	Asistent medical principal		X		PL
140	Asistent medical principal		X		PL
141	Asistent medical principal		X		PL
142	Asistent medical principal		X		PL
143	Asistent medical principal		X		PL
144	Asistent medical principal		X		PL
145	Asistent medical principal		X		PL
146	Asistent medical principal		X		PL
147	Asistent medical principal		X		PL
148	Asistent medical principal		X		PL
149	Asistent medical principal		X		PL
150	Asistent medical principal		X		PL
151	Asistent medical principal		X		PL
152	Asistent medical		X		PL
153	Asistent medical		X		PL
III Compartiment Informatica					
154	Inspector de specialitate		X	IA	S
IV Compartiment Cresa					
155	Asistent medical principal		X		PL
156	Asistent medical principal		X		PL
157	Asistent medical principal		X		PL
158	Asistent medical principal		X		PL
159	Asistent medical principal		X		PL
160	Asistent medical		X		PL
161	Asistent medical		X		PL
162	Asistent medical		X		PL

163	Infirmiera		X		M
164	Infirmiera		X		M
165	Infirmiera		X		M
166	Infirmiera		X		M
167	Ingrijitor		X		G
168	Ingrijitor		X		G
V Birou contabilitate, resurse umane, administrativ					
169	Contabil sef	X		II	S
V.a) Compartiment resurse umane					
170	Inspector de specialitate		X	IA	S
V.b) Compartiment trezorerie si achizitii publice					
171	vacant - Inspector de specialitate		X	II	S
V.c) Compartiment administrativ					
172	Casier		X		M
173	Sofer		X	I	G
174	Paznic		X		G
175	Paznic		X		G
176	Ingrijitor		X		M
VI Cantina de ajutor social					
177	Inspector de specialitate		X	I	S
178	vacant - Administrator		X	I	M
179	Magaziner		X		M
180	Muncitor calificat		X	II	M
181	Muncitor calificat		X	I	sc.prof.
182	Muncitor calificat		X	II	M
183	Muncitor calificat		X	II	M
184	Muncitor calificat		X	II	M
185	vacant - Muncitor calificat		X	III	M

Director,
Ec. Popescu Mihaela Florentina



Secretary